

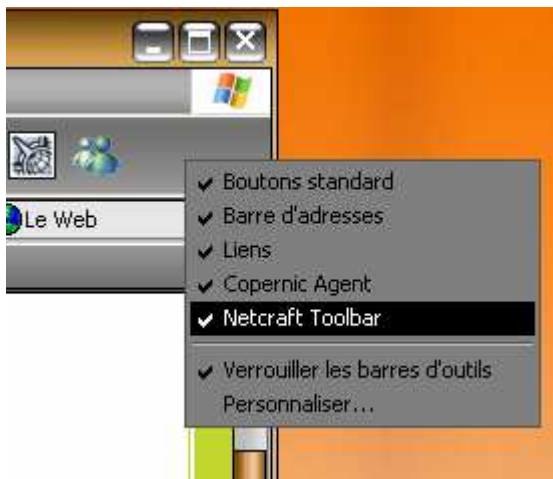
Netcraft Toolbar

Installation :

Le processus pour télécharger et installer le Netcraft Toolbar est rapide et simple:

Pour L'Internet Explorer:

1. Suivez <http://toolbar.netcraft.com/install> pour télécharger le Toolbar.
2. Quand vous voyez une fenêtre vous demandant si vous voulez ouvrir le dossier ou l'enregistrer sur votre ordinateur, cliquez "ouvrir».
3. La fenêtre d'installation de Netcraft Toolbar apparaîtrait maintenant. Suivez les instructions sur l'écran pour installer le Toolbar.
4. la Toolbar va s'installer automatique et IE va s'ouvrir et la nouvelle barre va s'afficher. Si celle-ci ne s'affiche pas, cliquez droit dans la barre d'outil et cochez sur « *Netcraft Toolbar* ».



Pour Mozilla Firefox:

1. Suivez <http://toolbar.netcraft.com/install> pour télécharger le Toolbar.
2. Téléchargez le dossier XPI et installez la Toolbar. Si vous enregistrez le dossier sur le disque dur, vous pouvez l'installer en cliquant sur le menu « *fichier* » et « *ouvrir un fichier* » dans Firefox.
3. redémarrer Firefox et le Netcraft Toolbar sera maintenant évident.

Comment utiliser la Toolbar :

Le Netcraft Toolbar vous fournit des informations constamment mises à jour sur les sites que vous visitez et bloque les sites dangereux.

- Une fois la Toolbar installée, cela devrait être semblable à ceci:

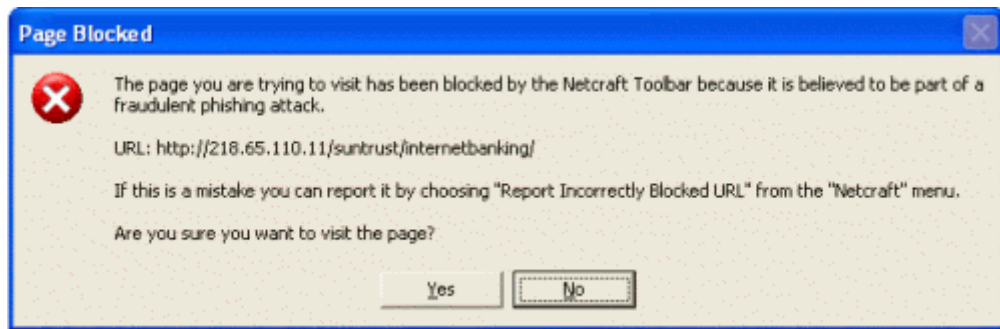


- Comme vous pouvez voir, l'emplacement utilisé dans cet exemple est <http://toolbar.netcraft.com>.
- Quand vous visitez un site, l'information suivante sera montrée dans le Toolbar (à moins que la page ait été bloquée):

Information	Description
Risk rating	Barre d'évaluation du risque. Celle-ci est verte lorsque le site est sûr et rouge lorsqu'il y a un risque d'usurpation. Si le site visité est classé comme étant frauduleux, un avertissement est affiché à l'écran pour vous demander si vous souhaitez tout de même accéder au site.
Since	L'évaluation du <i>Risk Rating</i> se fait selon différents paramètres : localisation géographique du serveur, adresse IP, avertissements d'autres utilisateurs, ...
Rank	Date de création du site. Les sites de phishing ayant une durée de vie très courte, une date de création très récente peut être mauvais signe.
Rapport	Le rang est calculé en fonction du nombre d'utilisateurs qui ont visités le site.
Country	Cliquez sur le lien pour obtenir un rapport détaillé sur le site que vous visitez : adresses, hébergeur, propriétaire, etc.
Host	Un petit drapeau indique ici la nationalité du site visité. Cette information est essentielle. En effet, il y a peu de chance que le site d'une banque française soit hébergé en Russie ou en Chine.
	Permet d'accéder à la liste de tous les sites qui se trouvent chez l'hébergeur du site visité.

Tableau fait par pc astuce

- Si vous essayez de visiter une page qui a été bloquée, vous verrez un dialogue d'avertissement semblable à ceci :

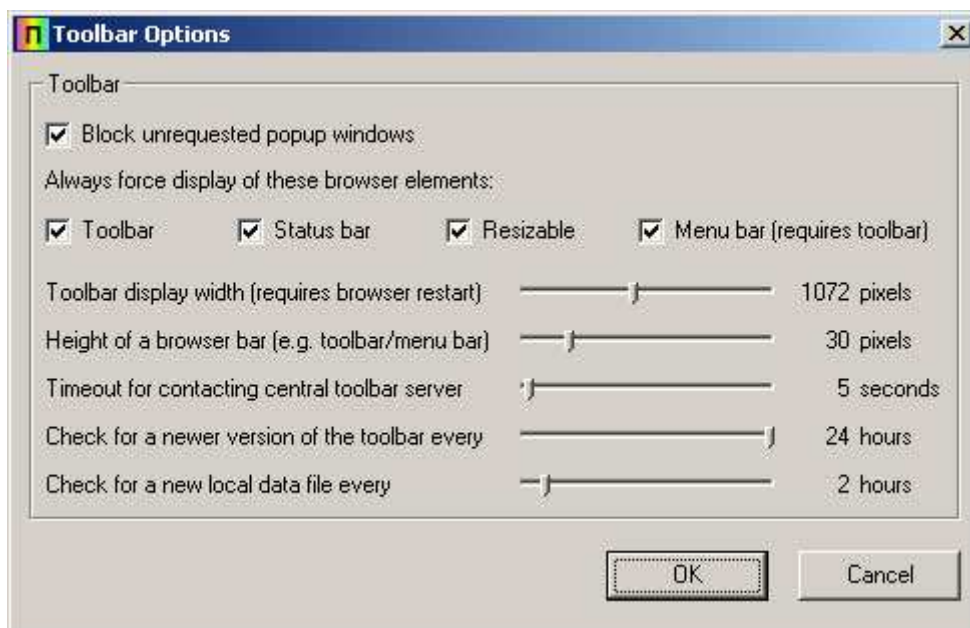


Option de configuration :

Cliquez sur le nom de la toolbar et choisir option



La fenêtre des options s'affiche



- Block unrequested popup Windows (permet de bloquer les popups)

Pour le reste laisser tel quel.

Fait par runelan